

皆さん、ようやく朝夕に秋の気配を感じられるようになってまいりましたね。今回のFC通信の特集は、歌に詠まれるトンボです。

# トンボの世界、のぞいてみようヨ(4)

まずは俳句だよ！

トンボは俳句や川柳の題材として好まれるようで、そのいくつかを紹介しましょう。



京浜の森ロゴマーク

とんぼう  
蜻蛉や二尺飛んではまた二尺 一茶

動かずに早瀬の上の蜻蛉かな 子規

肩に来て人なつかしき赤トンボ 漱石

サトウハチローさんの歌にも

たくさんのトンボがでてくるよ！(自筆原稿です)

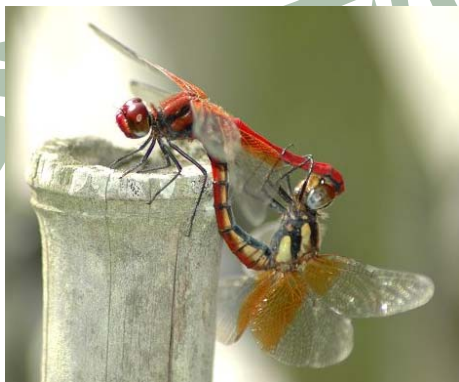
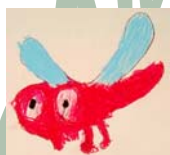
おさなはしとんぼが  
おさなはしとんぼが  
おさなはしとんぼが  
おさなはしとんぼが  
おさなはしとんぼが  
おさなはしとんぼが  
おさなはしとんぼが  
おさなはしとんぼが  
おさなはしとんぼが  
おさなはしとんぼが

とんぼのついでに  
とんぼのついでに  
とんぼのついでに  
とんぼのついでに  
とんぼのついでに  
とんぼのついでに  
とんぼのついでに  
とんぼのついでに  
とんぼのついでに  
とんぼのついでに

参照：「トンボ入門」  
新井裕 著

## トンボの自己紹介(7)

JFETンボみちで見られるトンボの紹介です。



← 私たちは、**ネキトンボ(上♂、下♀)**のカップルです。体長は、4~4.5cm。関東以西の本州からトカラ列島まで、丘陵地や山地の池で会えるよ。羽根のつけ根が黄色なのが名前の由来だよ。



## トンボの自己紹介(8)

僕は**アキアカネ♂**で～す。  
 体長は、約4cm。北海道、  
 本州、四国、九州に住んでい  
 るんだよ。でも横浜では数が  
 減っているそうで、ちょっとさ  
 みしいなあ。低地から山地の  
 池や沼で待ってるよ～。+ツ  
**アカネ**と似ているけれどユニ  
 ホーム(胸の模様)が違うん  
 だ。わかるかなあ～。



(トンボのイラストは、汐入小学校の生徒たちの作品です。  
 トンボの写真は、ウェブ「飛ぶ宝石・トンボの世界」から転載させていただきました。)

## [シリーズ] トンボみちの仲間たち



7月24日早朝、  
 FC活動を行いました。  
 この場所でゴー  
 ヤを栽培した木野  
 田さんから、3～4  
 本ずつ全員が頂  
 戴！。収穫したゴー  
 ヤをこの日まで自  
 宅の冷蔵庫にコツ  
 コツ溜めていたと聞  
 いて、感謝感激。  
 つぎは、ソバを収  
 穫できるかなあ～。

これからの活動予定です。(雨天は1週間延期)

次回：8月28日(土) 7時～9時

次々回：9月25日(土) 8時～10時

事前申し込み不要、だれでも自由参加

早いヨ

発行者：トンボみちファンクラブ

事務局：〒230-8611 横浜市鶴見区末広町2-1

JFEエンジニアリング(株)鶴見製作所 施設管理部

Tel045-505-7447、Fax045-505-7409

FC通信は、「第一回関東・水と緑のネットワーク拠点百選」の支援により発行しています。